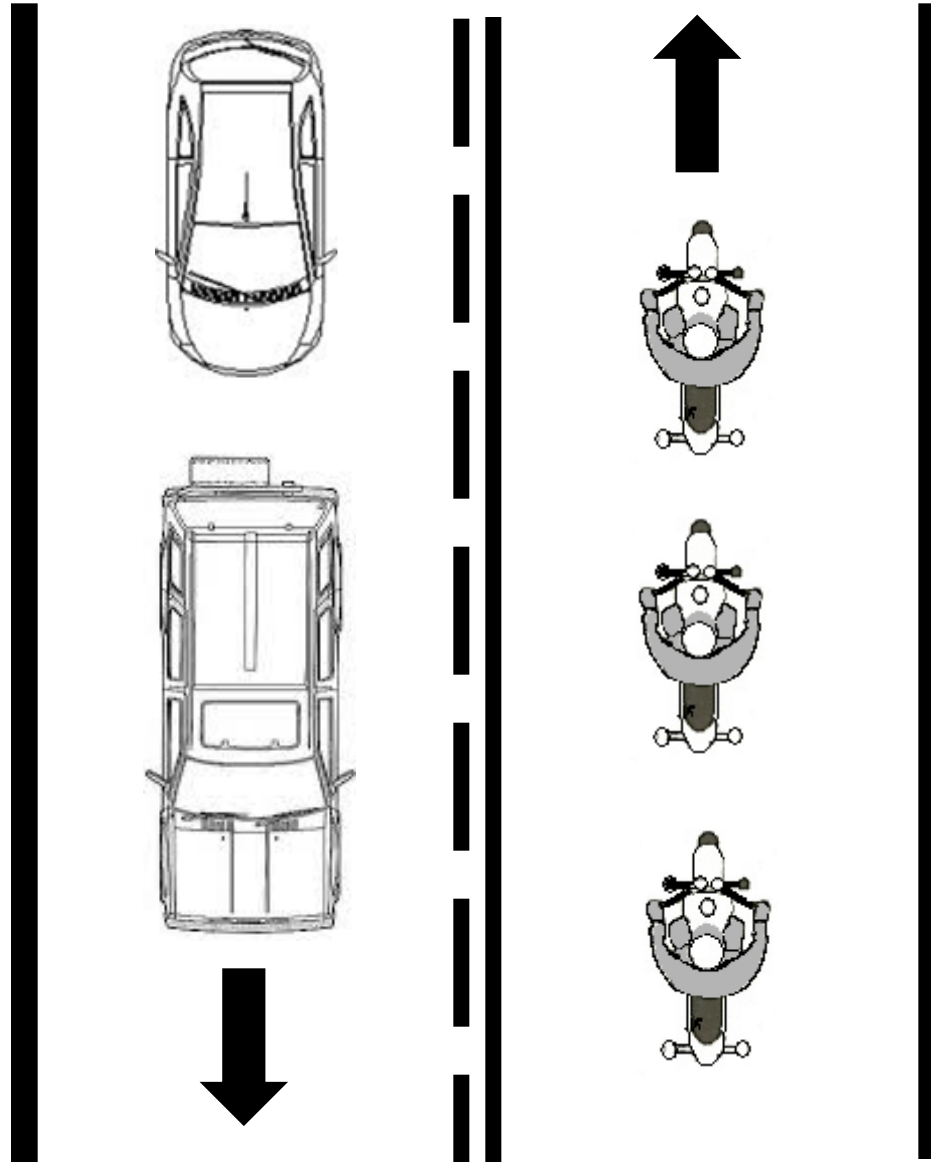




# MANUAL

Circulación por calles, vías rápidas  
y carreteras en motocicleta

# Circulación en camino de un solo carril, FORMACIÓN de UNO en UNO



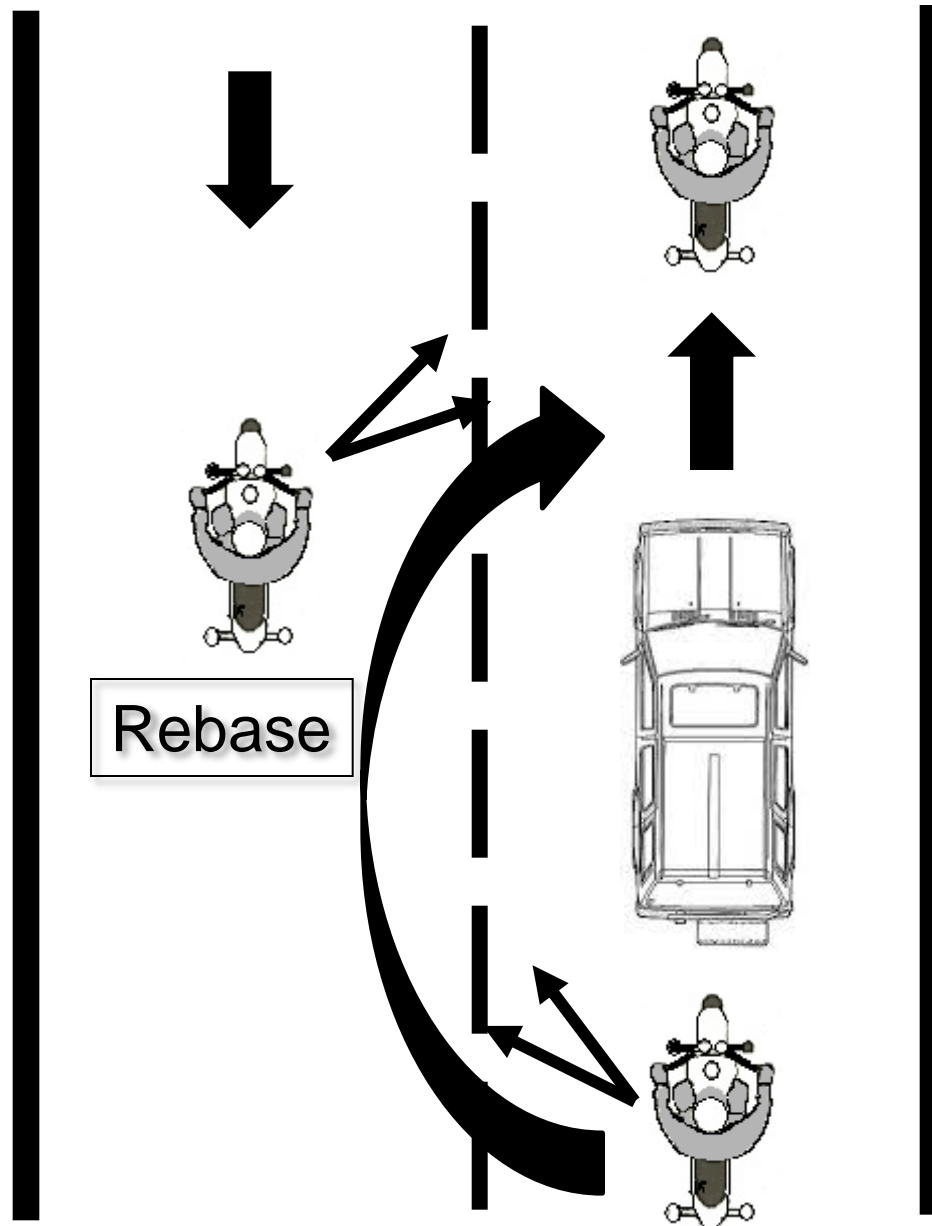
## POSICIONES EN EL CARRIL

En cierta forma, el tamaño de la motocicleta puede resultar una ventaja. Como se ve en la ilustración, cada carril le otorga a la motocicleta tres posiciones posibles.

*Posición en el carril de circulación:*

- Mejorar su capacidad de ver y ser visto, por medio de sonido, luces y reflejantes.
- Evitar los puntos ciegos de los demás.
- Evitar los peligros de las superficies irregular, aceitosos, arenosos, anegados, etc. del pavimento.
- Proteger su carril de los demás conductores.
- Comunicar sus intenciones con anticipación a los demás vehículos.
- Evitar las ráfagas, de zona laminar a zona turbulenta, de viento producidos por otros vehículos, sobre todo los camiones con remolques con 3, 4, 5, 6 y más ejes y de autobuses de pasajeros.
- Visualizar siempre una ruta de escape.

# Para REBAR en caminos de un solo carril

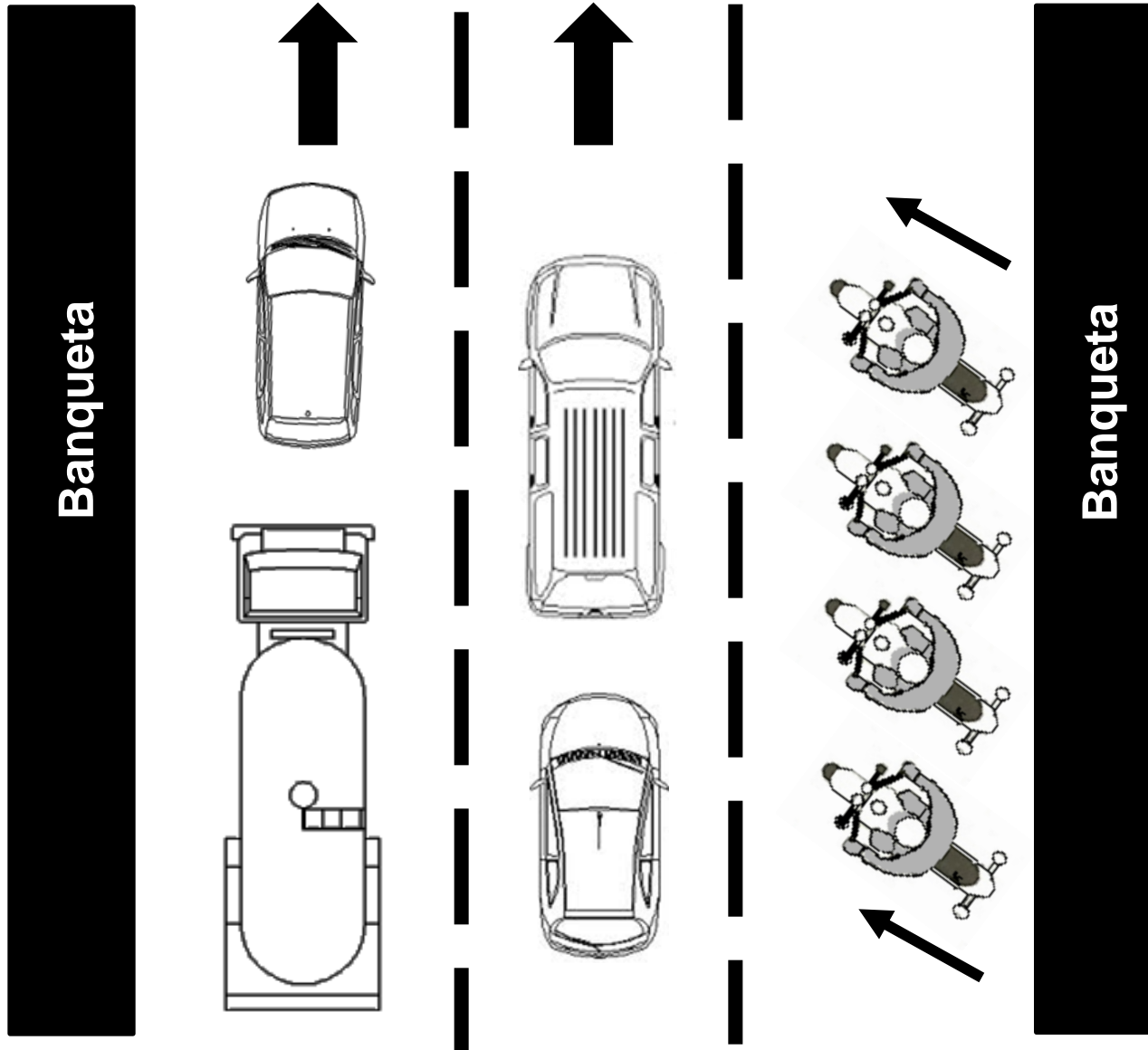


## REVASE EN CAMINOS DE UN SOLO CARRIL

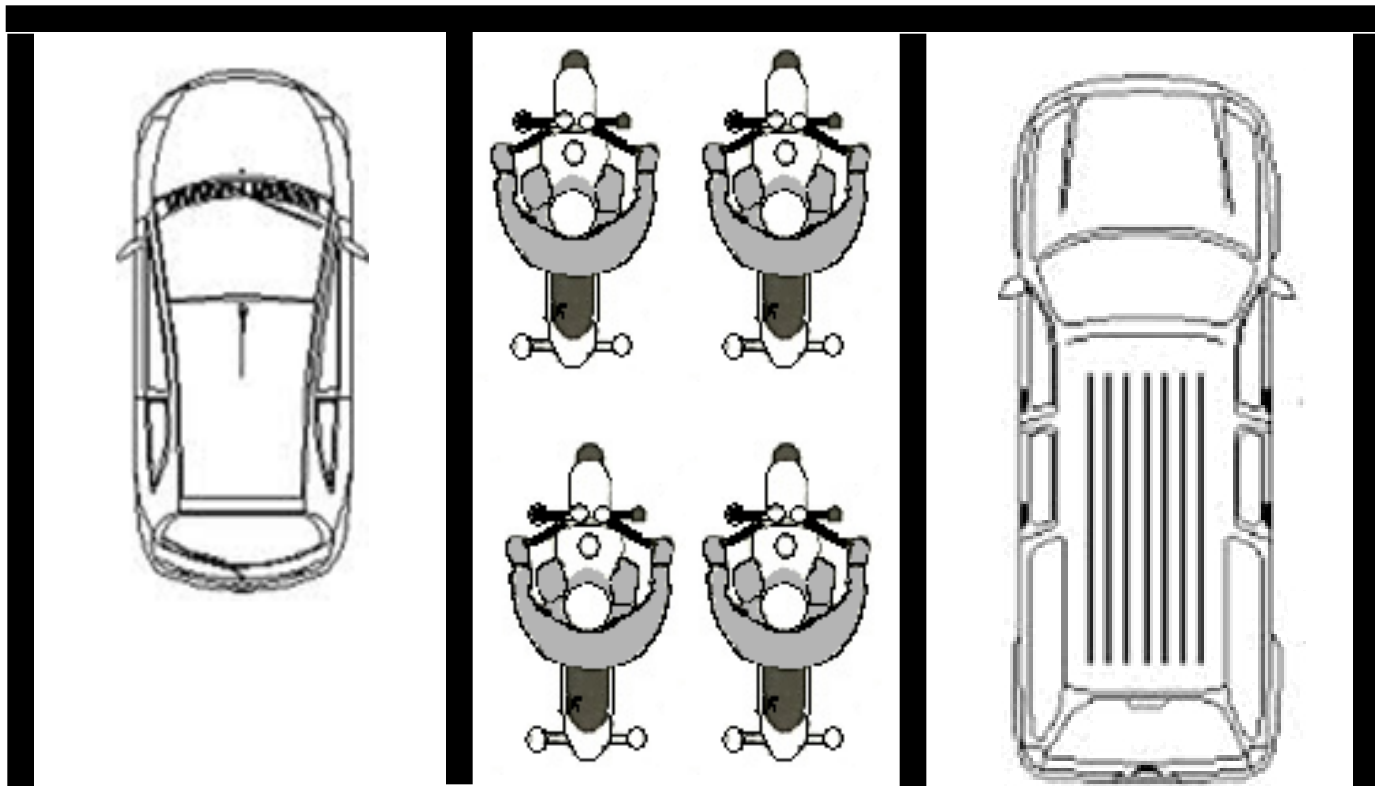
1. Conduzca el convoy por la parte izquierda del carril en formación de uno en uno con una distancia de 4 seg , permite aumentar su campo visual y hacerse más visible. Señalice y compruebe si viene tráfico en la dirección opuesta. Use sus espejos y gire la cabeza para fijarse en el tráfico que viene por detrás o lateral.
2. Cuando no haya peligro, pase al carril izquierdo y acelere. Seleccione una distancia segura con el vehículo rebasado en el carril que le permita no arrinconar al automóvil que usted está rebasando y que proporcione espacio para evitar peligros en su carril.
3. Pase por el punto ciego lo más rápido posible.
4. Vuelva a señalar, fíjese en los espejos y gire la cabeza para controlar antes de regresar a su carril original y después apague la luz de la direccional.

Recuerde, no puede rebasar con raya continua, ya que esta prohibido para evitar un accidente y sólo lo puede hacer donde esté permitido. Conozca y respete las señalizaciones que se encuentran en el camino.

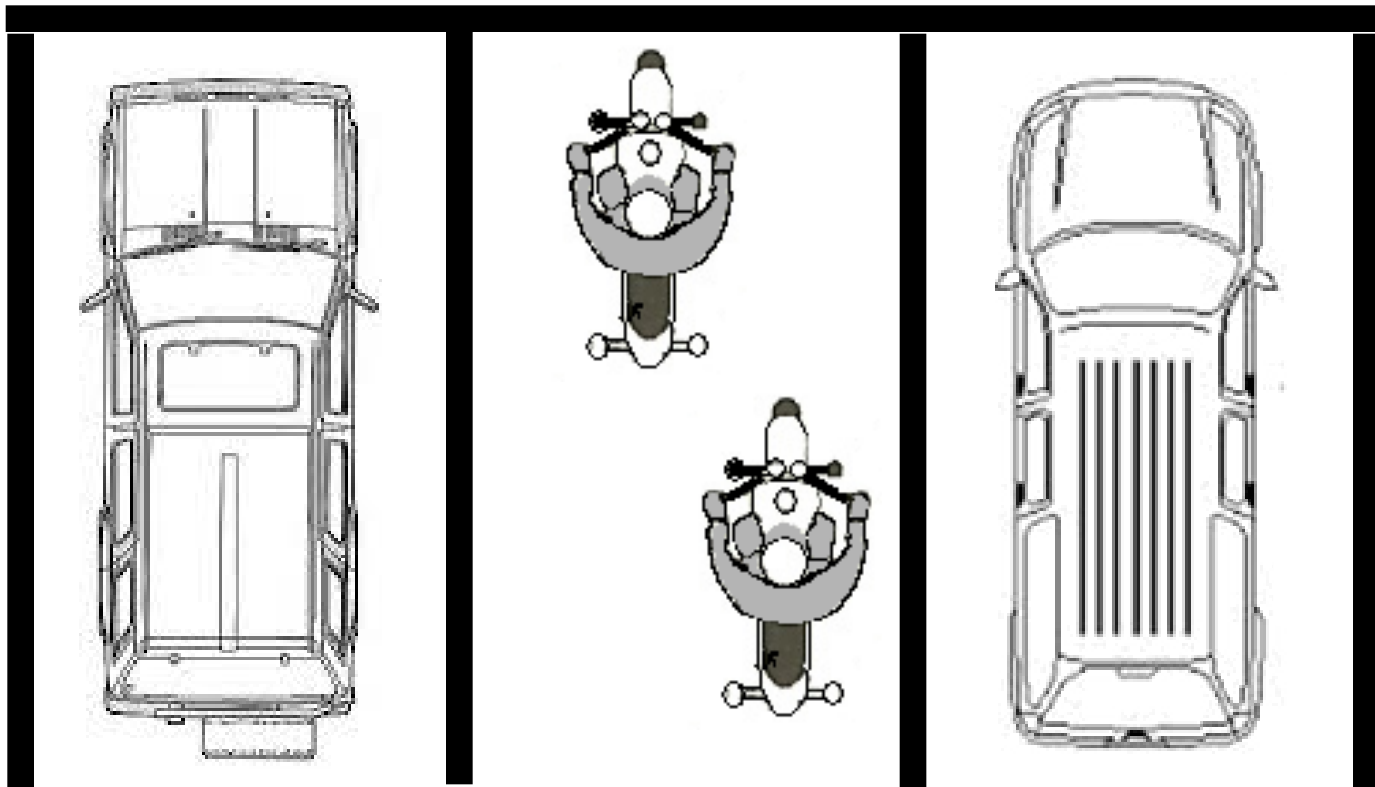
# Estacionamiento en batería en la vía pública



# Estacionamiento en cajones para automóviles y/o estacionamiento público, cuando se viaja sin equipaje

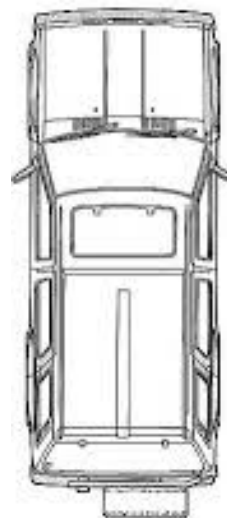
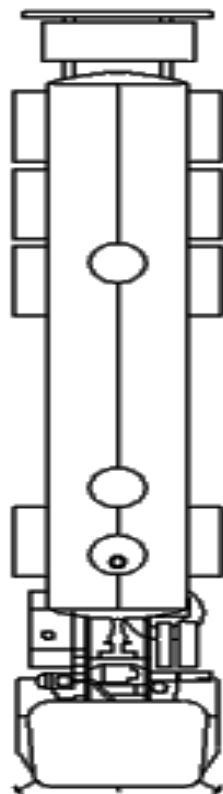
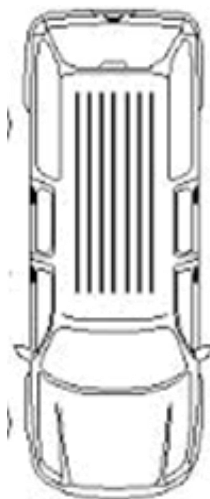
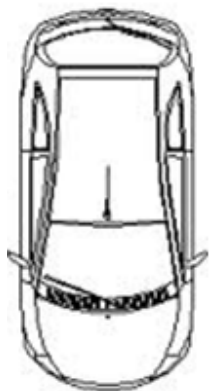


# Estacionamiento en cajones para automóviles y/o estacionamiento público, cuando se viaja con equipaje





# Circulación en CAMINOS de 2 CARRILES, formación de DOS INTERCALADOS



Rebase



Barredora

## **Para dejar que lo rebasen**

Cuando los estén rebasando un vehículo que viene por detrás o en dirección opuesta, manténgase en la formación que utilicen en carretera. Mantenga una distancia prudente de 4 seg para accionar en una emergencia y no colisionar con el vehículo de enfrente.

### ***Evite que lo golpee:***

- El otro vehículo - Un leve error suyo o del conductor que lo rebasa podría producir una colisión lateral.
- Un espejo - Algunos conductores se olvidan de que sus espejos sobresalen con respecto a sus salpicaderas o lateral del vehículo.

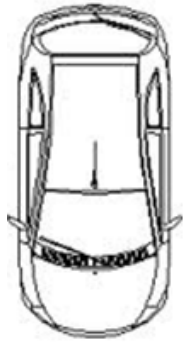
### **• Objetos arrojados por las ventanas -**

Aunque el conductor sepa que usted está allí, puede que un pasajero no lo vea y arroje algo que caiga sobre usted o sobre el camino que tiene por delante.

### **• Ráfagas o zonas de turbulencia:**

Son viento producidos por vehículos de gran tamaño, pueden afectar el control de su motocicleta. Si usted circula por la parte central del carril, y seas golpeado por una ráfaga de viento tendrá un margen mayor de control de la moto que en cualquier otra parte del carril.

# Circulación en CAMINOS de 3 CARRILES, formación del convoy de DOS INTERCALADO



**Carril para  
rebasar**



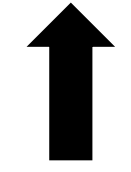
1



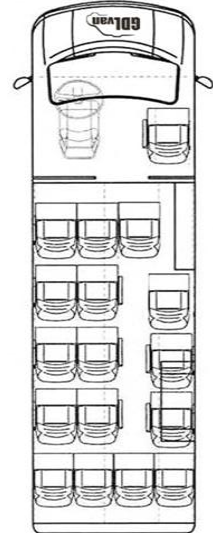
3

Barredora

Convoy



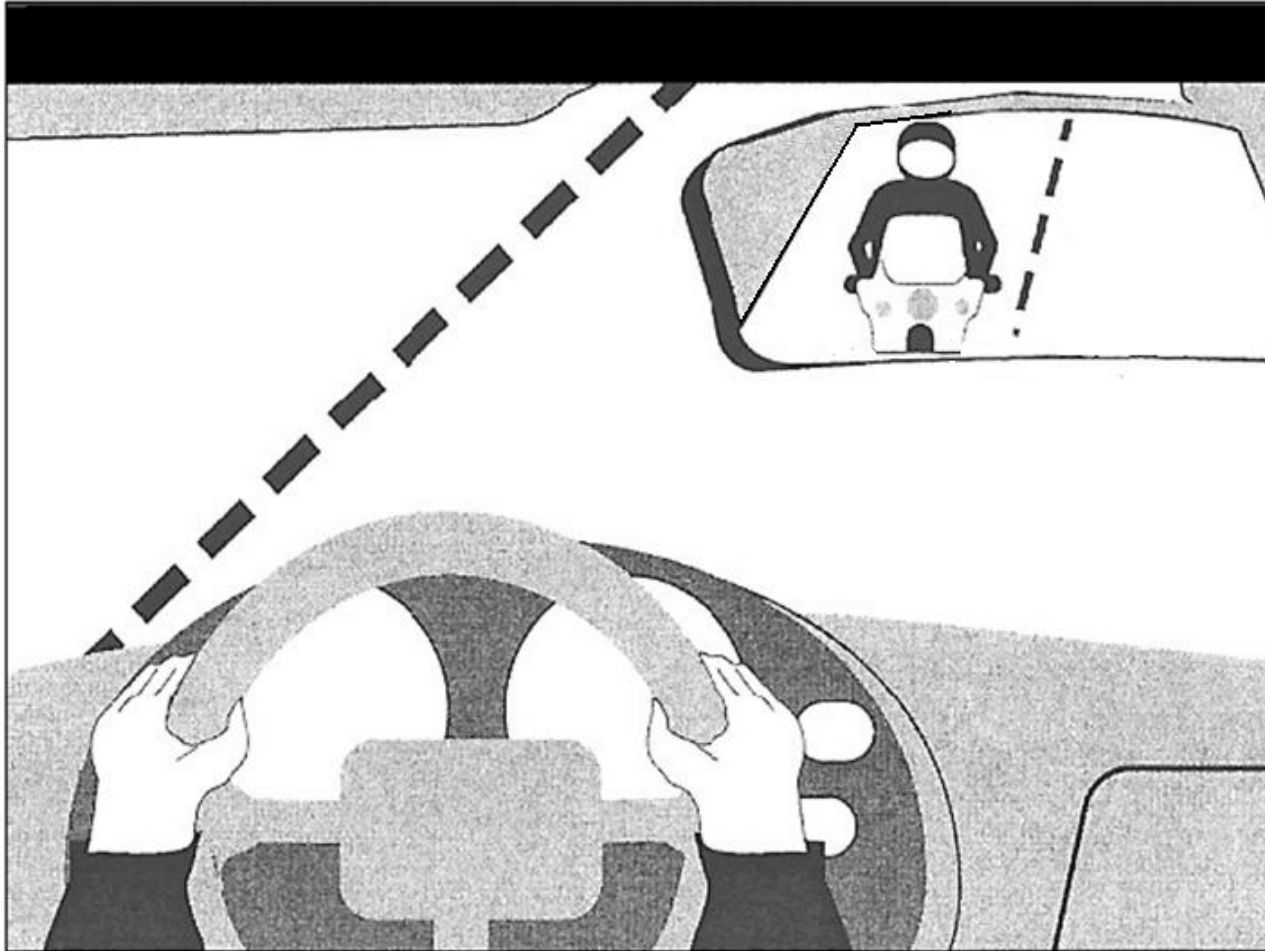
2



Tráfico lento

## CIRCULACIÓN POR DETRÁS DE UN VEHÍCULO

Se recomienda circular por el lado izquierdo del carril a una distancia de frenado segura de 4 seg en movimiento y 2 m estando parado.



# Circulación por detrás de un vehículo en calles, vías rápidas y carreteras

**Banqueta**



**Carril extrema izquierda**



**Dist. 4 seg  
circulando o  
2 m parado**



**Tráfico público y  
de emergencia**

**Banqueta**

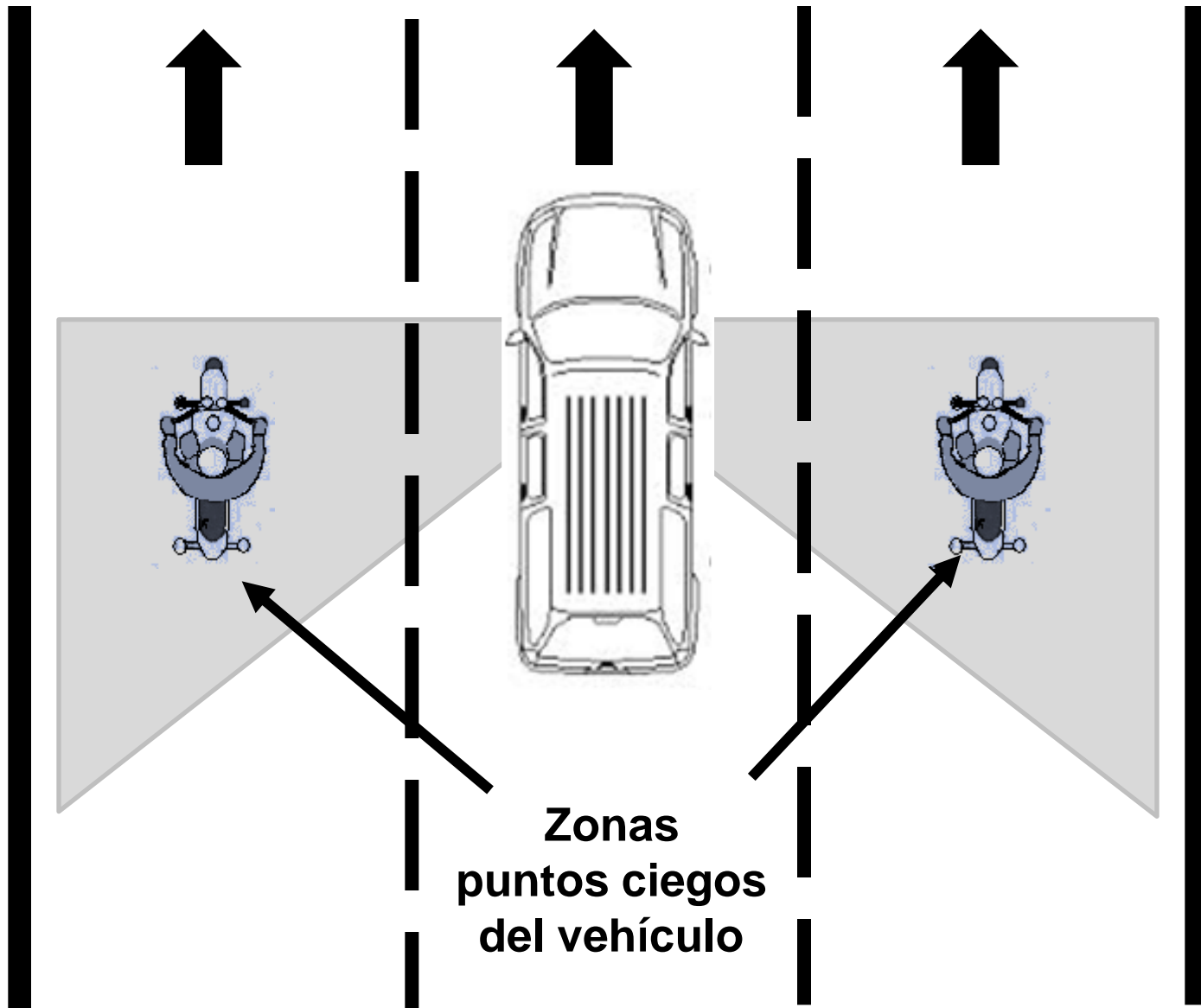
## CIRCULANDO POR DESTRAS DE UN VEHÍCULO

Circulas muy de cerca, podría ser un factor de tener un accidentes. En el tráfico, las motocicletas necesitan de un mínimo espacio seguro para detenerse, de por lo menos de cuatro segundos, distancia que debe mantenerse del vehículo que circula en frente de nosotros. Por lo tanto, nunca conduzca demasiado cerca del vehículo delantero, ya que esto reduce la capacidad segura de detener la moto.

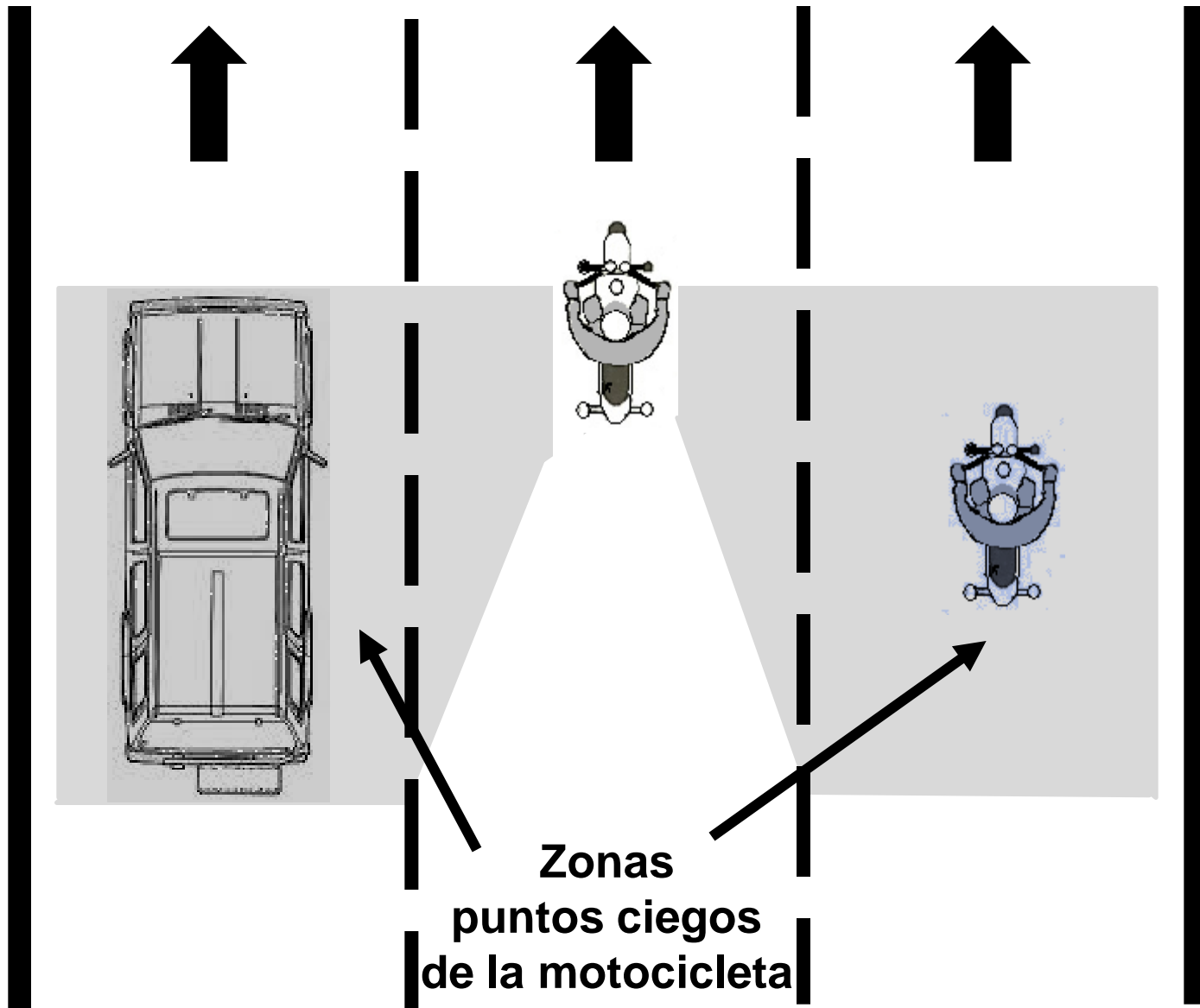
Con un mínimo de cuatro segundos de distancia es un espacio seguro para detenerse o desviarse si el vehículo que va adelante se detiene bruscamente. También permite una mejor visibilidad del pavimento y detectar baches y otros peligros. Además un espacio mayor es necesario si la motocicleta requiere más tiempo de lo normal para detenerse, por ejemplo, si el pavimento esta resbaladizo, húmedo, lluvioso, arenoso, aceitoso, etc., ya que usted no puede ver a través del vehículo que va por delante.

Mantenga una distancia de dos metros cuando esté parado en las vías públicas y carreteras, como en semáforos, embotellamientos, casetas de cobro, etc., para poder hacer maniobra de evasión de cualquier evento que se presente, como por ejemplo, si el vehículo delantero se eche de reversa y que puede golpear, etc. Recuerde que prevenir es, no lamentar.

# Puntos ciegos del vehículo



# Puntos ciegos de la motocicleta

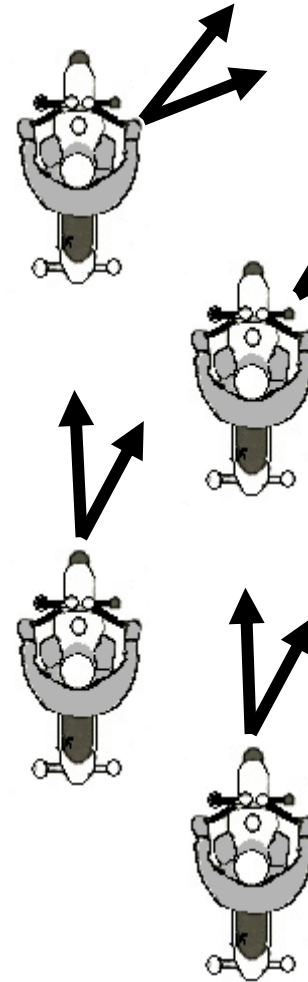
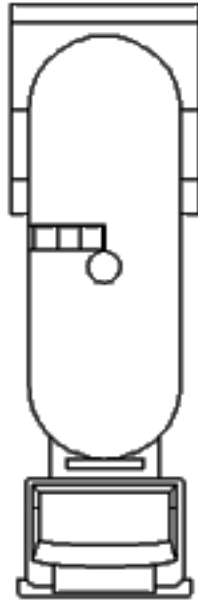
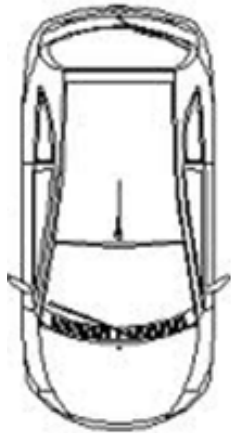




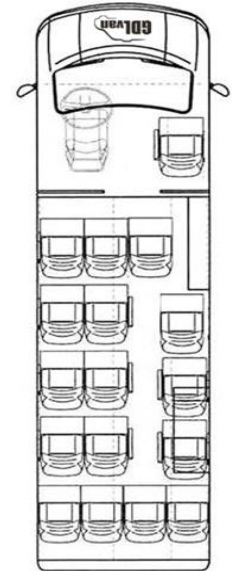
## **Automóviles circulando en paralelo a ti y en los puntos ciegos de tu motocicleta**

No conduzca al lado o en paralelo a vehículos que vallan circulando en el carril contiguo al suyo. Podría estar usted en el punto ciego del automóvil y como no ve a la moto podría este cambiar a su carril sin previo aviso, se recomienda sonar la bocina, acelerar hacer sonar los escapes o hacer cambio de luces para hacerse notar. Los automóviles que circulan por el carril contiguo, también bloquean su ruta de escape en caso de encontrarse en peligro en su propio carril; Acelere o desacelere para encontrar un lugar libre de tráfico a ambos lados. Nunca circule en paralelo con camiones de gran tonelaje, ya que el viento que generan en flujo turbulenta provoca oscilación de la moto al rebasar, rebáselo y aléjese de este a una zona segura para circular con seguridad.

# REBASE en caminos de 2 y 3 carriles, convoy completo

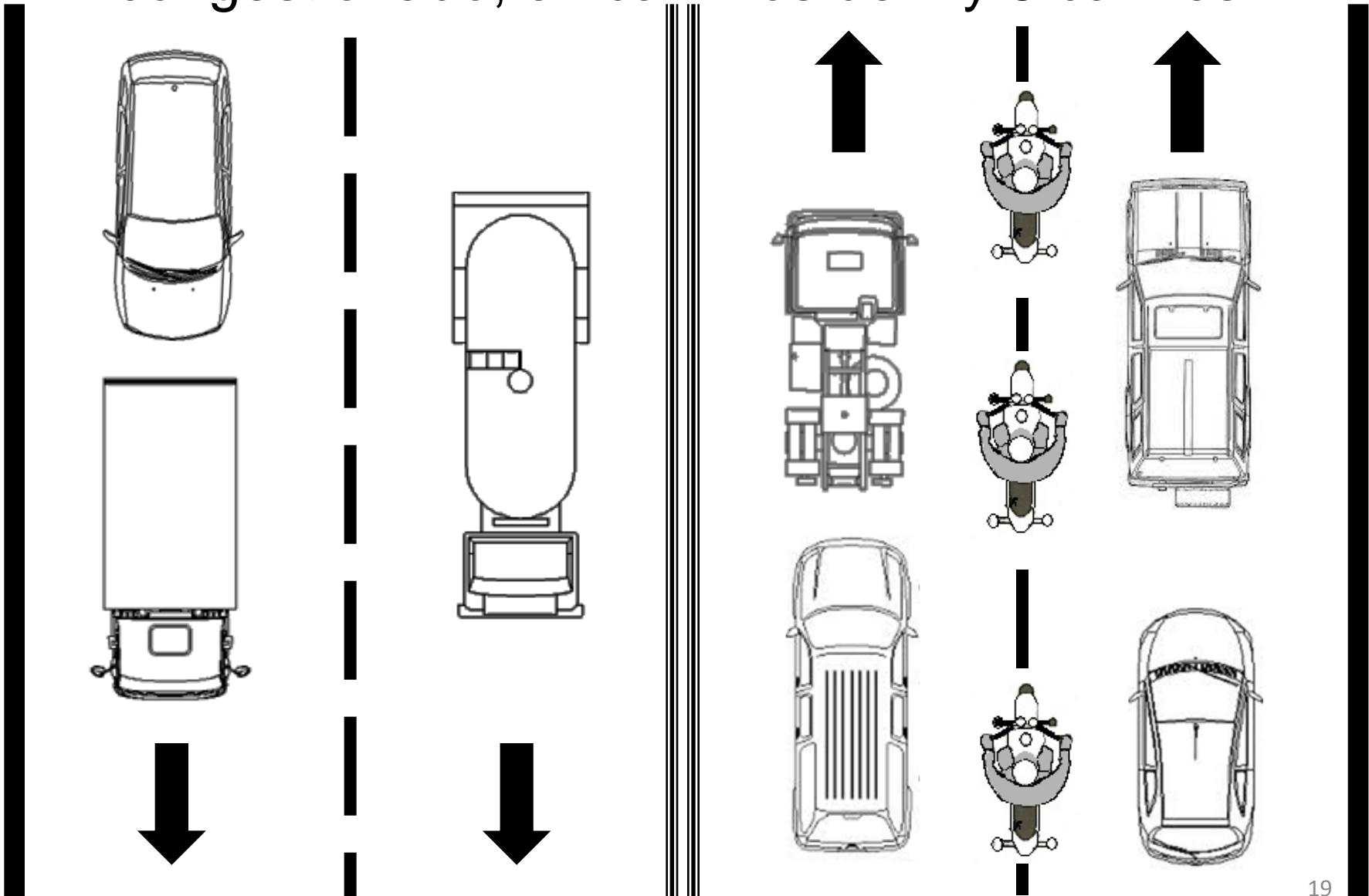


**Carril para  
rebasar**

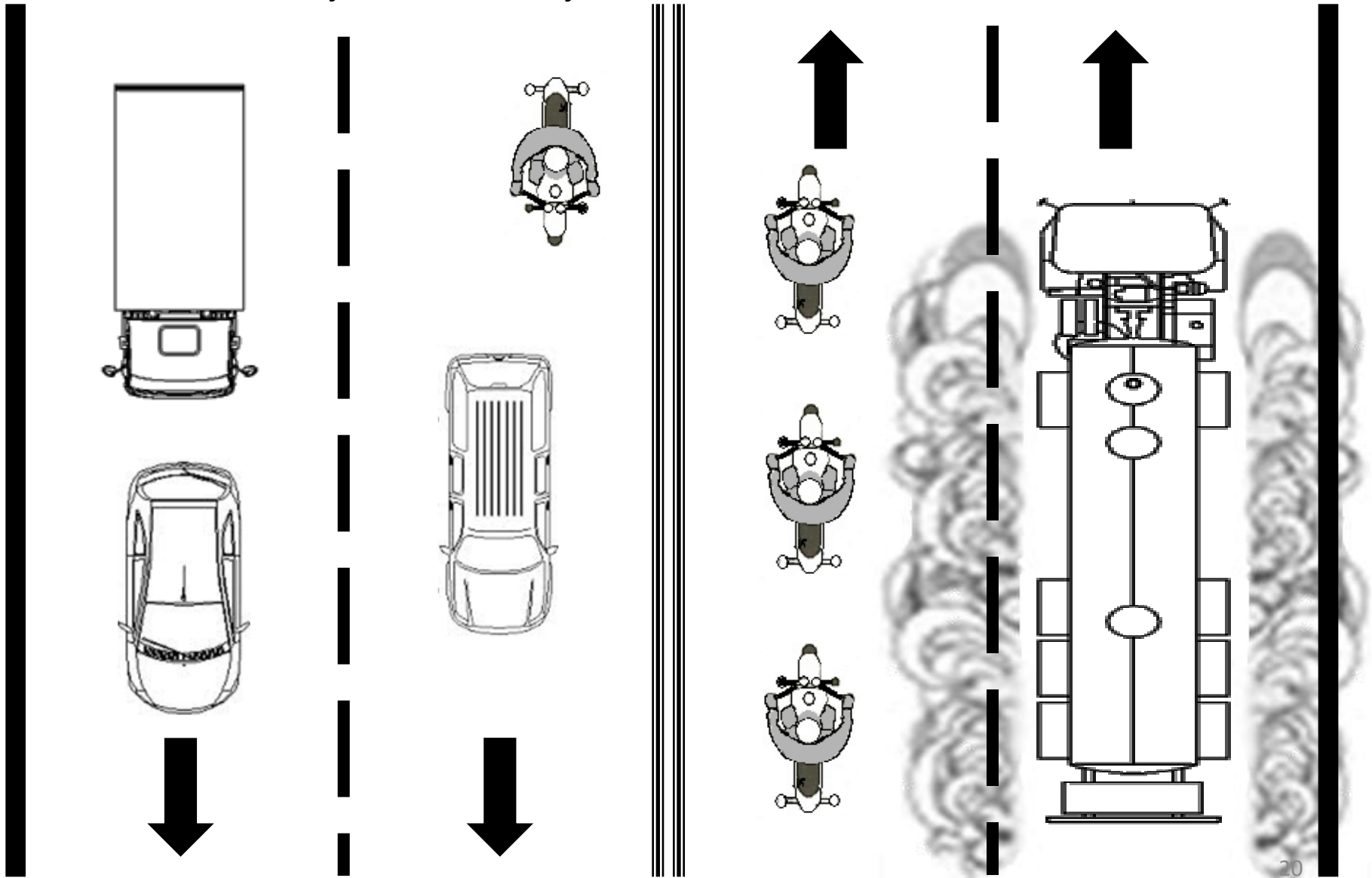


**Tráfico lento**

# REBASE ENTRE CARRILES en tráfico congestionado, en caminos de 2 y 3 carriles



NO CIRCULAR EN PARALELO CON OTRO VEHÍCULO,  
en caminos de 2 y 3 carriles, ya que se genera remolinos de aire  
con flujo turbulento y desestabiliza a la motocicleta



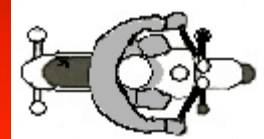
## VIENTOS CON FLUJO TURBULENTO:

Son viento producidos por vehículos de gran tamaño, pueden afectar el control de su motocicleta. Si usted circula por la parte central del carril y cuando seas golpeado por una ráfaga de viento tendrá un margen mayor de control de la moto que en cualquier otra parte del carril; se recomienda rebasar lo más rápidamente al vehículo para minimizar los golpes de las ráfagas de aire. Se llama **flujo turbulento** o **corriente turbulenta** al movimiento de un fluido que se da en forma caótica e irregular, ya que las partículas se mueven desordenadamente en su trayectoria; formando remolinos erráticos, de diferente magnitud e intensidad.

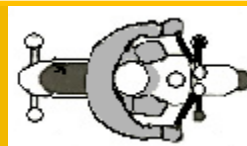
# Distancia para detenerse en una frenada emergente (diagrama esquemático)

## Uso de frenos

**Sólo trasero**



**Sólo delantero**



**Ambos frenos**





**Urbis Regula Orbis**

**Salir emocionado y regresar contento**